



Rehweg:

Rundwanderung im städt. Forst im Gebiet Winterhalde. Es gibt eine kurze und eine lange Streckenführung.

Start- und Zielpunkt: Beim Auslauf der Rodelbahn am Freibad-Parkplatz

Große Runde (6,6 km): Über den Vogelschutz-Lehrpfad (VIZ) zum Winterhaldensträßle – Hohbergsträßle – Bernetkapelle (Wallfahrtskapelle) – über die Autobahnbrücke – Rotes Steigle - über die Autobahnbrücke – Stuttgarter Weg – Wilhelm-Ganzhorn-Weg – Winterhaldensträßle – Schwarzwald-Vereinsheim – zurück zum Start- und Zielpunkt.

Kleine Runde (5,0 km): Über den Vogelschutz-Lehrpfad (VIZ) zum Winterhaldensträßle – Oberes Winterhaldensträßle – parallel zur Alten Vaihinger Straße – oberhalb vom Skihang – Schwarzwald-Vereinsheim – zurück zum Start- und Zielpunkt.

Öffentliche Verkehrsmittel:

Mit dem Bus 708 vom ZOB Sindelfingen zur Haltestelle Sindelfingen Altenheim Burghalde.

Anfahrt:

Über die A81 nach Sindelfingen Ausfahrt Sindelfingen Ost. Dann über Wilhelm-Haspel-Straße und Hohenzollernstraße bis zum Parkplatz Burghaldenfriedhof.

Parken:

Parkplatz am Burghaldenfriedhof (Hohenzollernstraße)

Einkehrmöglichkeit: Schwarzwald-Vereinsheim Arthur-Gruber-Straße 65



Bernetkapelle:

Diese hübsche Kapelle wurde in den 50er Jahren als Betraum und Ort der Einkehr für das Flüchtlingslager gebaut, das einst auf der gegenüber liegenden Autobahnseite auf dem Gelände eines Schießplatzes der Wehrmacht eingerichtet worden war.

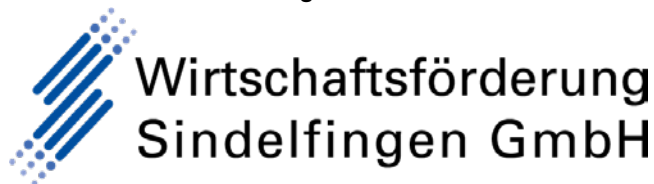
Gertrud und Walter Fitz kümmern sich seit vielen Jahren ehrenamtlich um die Bernetkapelle. Sie schmücken sie regelmäßig mit Blumen, halten sie sauber und sehen nach dem Rechten, wenn leider wieder einmal Vandalen am Werk waren.

Heute dient die Kapelle Spaziergängern und Radfahrern zur stillen Einkehr, zu einem Gebet oder als kleinem Wallfahrtsort. Bisweilen finden Gertud und Walter Fitz darin Dankesbotschaften: „Die Mutter Gottes hat uns geholfen“.

Herausgeber:

Schwarzwaldverein Sindelfingen e. V.
Untere Vorstadt 17 | 71063 Sindelfingen | Tel. 07031 878889
www.schwarzwaldverein-sindelfingen.de | info@schwarzwaldverein-sindelfingen.de

Mit freundlicher Unterstützung der:



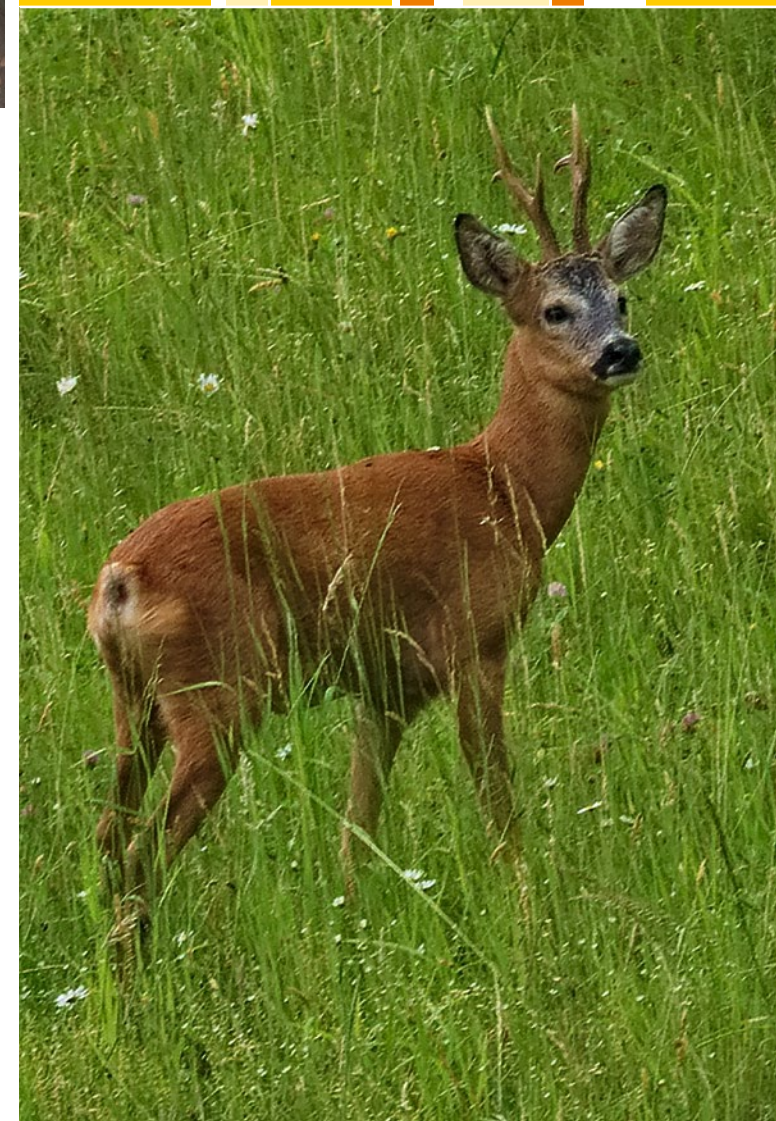
Schwarzwaldverein



SWV Sindelfingen e. V.

AKTIV FÜR NATUR, FREIZEIT UND SPORT

REH-WEG IM STADTWALD SINDELFINGEN



REHWEG IM STADTWALD SINDELFINGEN

